

**ACDelco**

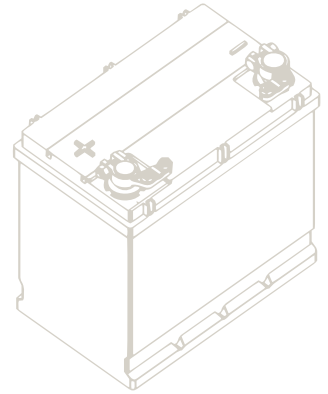
# BATTERY

แบตเตอรี่รถยนต์เอซีเดลโก้



**ACDelco Battery**

แบตเตอรี่แห่งเอเชียเคลโก้ สะดวกสบายไม่ต้องบำรุงรักษา  
หมดปัญหาเรื่องการเติมน้ำกลั่น ใช้งานได้เต็มประสิทธิภาพ  
ให้กำลังสตาร์ทเครื่องยนต์สูง และมีอายุการใช้งานยาวนานกว่า  
รองรับรถยนต์ทุกรุ่น ทั้งรถเก๋ง รถกระบะ SUV, PPV, MPV  
รถบรรทุก รวมถึงเรือ มีทั้งหมด 3 รุ่น SMF, EFB และ AGM



SMF	EFB	AGM
 <ul style="list-style-type: none"> <li>• เหมาะสำหรับรถทั่วไป</li> <li>• เป็นฟังก์ชันการทำงานหลักในการสตาร์ทเครื่องยนต์</li> </ul>	 <ul style="list-style-type: none"> <li>• พลิตกั้นที่ออกแบบมาสำหรับรถยนต์ระบบ Idling Stop (ISS)</li> <li>• แบตเตอรี่ออกแบบมาให้เหมาะสำหรับสตาร์ทเครื่องยนต์ได้บ่อยครั้งขึ้น โดยมีสถานะของการชาร์จเพียงบางส่วนช่วยให้ใช้งานระบบ “Idling Stop (ISS)” ได้</li> </ul>	 <ul style="list-style-type: none"> <li>• เป็นตัวเลือกที่ดีที่สุดสำหรับรถยนต์ระบบ Idling Stop (ISS) หรือต้องการประสิทธิภาพที่สูง</li> <li>• แบตเตอรี่ได้ถูกออกแบบมาให้สตาร์ทเครื่องยนต์ได้บ่อยครั้ง โดยมีสถานะของการชาร์จที่ต่ำทำให้ใช้งานระบบ “Idling Stop (ISS)” ได้อย่างวางใจตลอดอายุการใช้งาน</li> </ul>

**การเลือกแบตเตอรี่ให้ตรงกับการใช้งาน**

- ✚ เมื่อใดก็ตามที่ใช้ระบบ “Idling Stop (ISS)” ภาระที่เพิ่มขึ้นจะตกอยู่กับแบตเตอรี่
- ✚ รถที่มีระบบ “Idling Stop (ISS)” จำเป็นต้องใช้เทคโนโลยี EFB และ AGM เนื่องจากการใช้แบตเตอรี่ที่ไม่เหมาะสม อาจทำให้ประสิทธิภาพการทำงานของแบตเตอรี่ลดลงหรือประสิทธิภาพการใช้งานลดลงภายในเวลาไม่กี่เดือน
- ✚ แนะนำให้ใช้เทคโนโลยีที่ตรงกับความต้องการของรถแต่ละคัน เพื่อให้การใช้งานยาวนานขึ้น

# ACDelco SMF BATTERY



## แบตเตอรี่ชนิดไม่ต้องบำรุงรักษาแบบระบบปิด (Sealed Maintenance Free: SMF)

โครงแผ่นธาตุออกแบบมาพิเศษ ด้วยเทคโนโลยี Full Frame Grid พลิตจากตะกั่ว-แคลเซียม ให้คุณสมบัติในเรื่องการทนทานต่อการกัดกร่อน การชาร์จไฟเกิน การเกิดก๊าซ การสูญเสียน้ำ การคายประจุเอง และการเกิดความร้อนต่อเนื่อง ซึ่งช่วยให้แบตเตอรี่มีอายุการใช้งานที่ยาวนานขึ้น

- +** เหมาะสำหรับรถยนต์แบบทั่วไป อายุการใช้งานยาวนาน
- +** ให้กระแสไฟและกำลังไฟสตาร์ทสูง ทนทาน ปลอดภัย
- +** ไม่ต้องบำรุงรักษาตลอดอายุการใช้งาน

## โครงสร้างภายในของแบตเตอรี่ ACDelco SMF



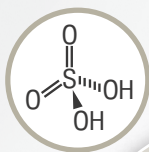
## ACDelco EFB BATTERY



- + มีอายุการใช้งานที่ยาวนานขึ้นเมื่อเทียบกับแบตเตอรี่ทั่วไป
- + ออกแบบมาสำหรับรถที่มีระบบ “Idling Stop (ISS)”
- + เทคโนโลยี EFB (Enhanced Flooded Battery) ให้ประสิทธิภาพสูงอย่างสม่ำเสมอสำหรับรถที่มีการปรับแต่งอุปกรณ์
- + ช่วยลดการสิ้นเปลืองน้ำมัน
- + ความสามารถในการคายประจุได้เร็ว และชาร์จไฟเข้ากลับได้เร็ว (Charge Acceptance) และมีรอบการใช้งานสูงขึ้น
- + การผลิตสะอาด - มีการใช้พลังงานน้อยกว่า 20% และปล่อยก๊าซเรือนกระจกน้อยลง 20% วงจรการรีไซเคิลแบบปิดพร้อมด้วยโปรแกรมรีไซเคิล ecosteps® - รักษาทรัพยากรและปกป้องสิ่งแวดล้อม
- + เทคโนโลยี Full Frame Grid เพื่อกำลังไฟฟ้าสูงขณะสตาร์ทและประสิทธิภาพที่เชื่อถือได้
- + ผลิตในประเทศเกาหลี - ตามมาตรฐานสูงสุด เพื่อคุณภาพการผลิตที่ดีที่สุดในระดับเดียวกัน

### โครงสร้างภายในของแบตเตอรี่ ACDelco EFB

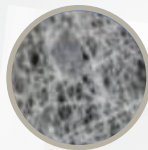
อิเล็กโทรไลต์ที่มีความบริสุทธิ์สูง  
การสูญเสียน้ำต่ำ



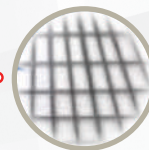
ฟลักซ์พิเศษ

โครงสร้างป้องกันการรั่วซึม  
ป้องกันน้ำกรดหกกรณีแบตเตอรี่ล้มหรือเอียง

เส้นใย Organic แบบพิเศษ  
(แผ่นกั้นระหว่างแผ่นขั้วและลบ)  
ร่อนการชาร์จที่มากขึ้น



สารเติมแต่งพิเศษ  
ปรับปรุงการชาร์จไฟ  
Hard Paste (วัสดุเอกทึบที่มีความหนาแน่นสูง)



Full Frame Grid แบบรีด

นำไฟฟ้าได้ดี  
ทนต่อการกัดกร่อนได้ดี



แผ่นกริดแบบรีดชนิดตะแกรง  
ทนต่อการกัดกร่อนได้ดี

**ACDelco**

## ACDelco AGM BATTERY



- + มีอายุการใช้งานที่ยาวนานขึ้นเมื่อเทียบกับแบตเตอรี่ทั่วไป
- + ออกแบบมาสำหรับรถที่มีระบบ “Idling Stop (ISS)” ขึ้นสูง พร้อมด้วยระบบเบรกที่จ่ายพลังงานกลับ เพื่อเป็นการลดการทำงานของเครื่องยนต์ในรอบเดินเบา ดังนั้นจึงสามารถช่วยลดการเผาผลาญน้ำมันเชื้อเพลิงและการปล่อยไอเสียได้ดี
- + เทคโนโลยี AGM (Absorbent Glass Mat (แผ่นแก้วดูดซึม)) ที่มีประสิทธิภาพโดดเด่นสำหรับเครื่องยนต์ที่มีกำลังสูงและรถที่ติดตั้งอุปกรณ์จำนวนมาก
- + สามารถจ่ายกระแสไฟฟ้าได้เร็ว ทนต่อการชาร์จคืนได้มากกว่า
- + การผลิตสะอาด - ลดการปล่อยก๊าซ CO<sub>2</sub> (คาร์บอนไดออกไซด์) ซึ่งเป็นสาเหตุของภาวะโลกร้อน มีการใช้พลังงานน้อยกว่า 20% และปล่อยก๊าซเรือนกระจกน้อยลง 20% วงจรการรีไซเคิลแบบปิด พร้อมด้วยโปรแกรม ecosteps® - รักษาทรัพยากรและปกป้องสิ่งแวดล้อม
- + ใช้เชื้อเพลิงอย่างมีประสิทธิภาพ - ระบบ “Idling Stop (ISS)” ใช้พลังงานจากแบตเตอรี่ซึ่งช่วยประหยัดพลังงานขึ้น 5-10%
- + เทคโนโลยีแผ่นกริด (โครงสร้างบวกละบ) ชนิดเต็มทั้งหมด (Full Frame) เพื่อกำลังไฟสูงขณะสตาร์ทและประสิทธิภาพที่เชื่อถือได้
- + แบตเตอรี่นี้ออกแบบมาไม่ให้เกิดการรั่วไหล แม้ว่าจะชำรุดเสียหายก็ตาม
- + ผลิตในประเทศเกาหลี - ออกแบบคิดค้นและผลิตตามมาตรฐาน OE และยังผ่านมาตรฐานสากล







**แบตเตอรี่ AGM และ EFB มีคุณสมบัติด้าน “ประสิทธิภาพ” สำหรับระบบ “Idling Stop (ISS)”**

**กำลังไฟในการสตาร์ทเครื่องยนต์**

- + ช่วยให้มีมั่นใจว่าสตาร์ทเครื่องยนต์ได้อย่างเหมาะสม
- + ความสามารถจ่ายกระแสไฟที่อุณหภูมิต่ำ: เมื่อเครื่องยนต์หมุนครั้งแรกหลังจากช่วงรถหยุดพักเครื่องยนต์จะเย็น
- + ความสามารถจ่ายกระแสไฟที่อุณหภูมิสูง: เครื่องยนต์จะดับในช่วงรอบเดินเบาในระหว่างการทำงานของระบบ “Idling Stop (ISS)”

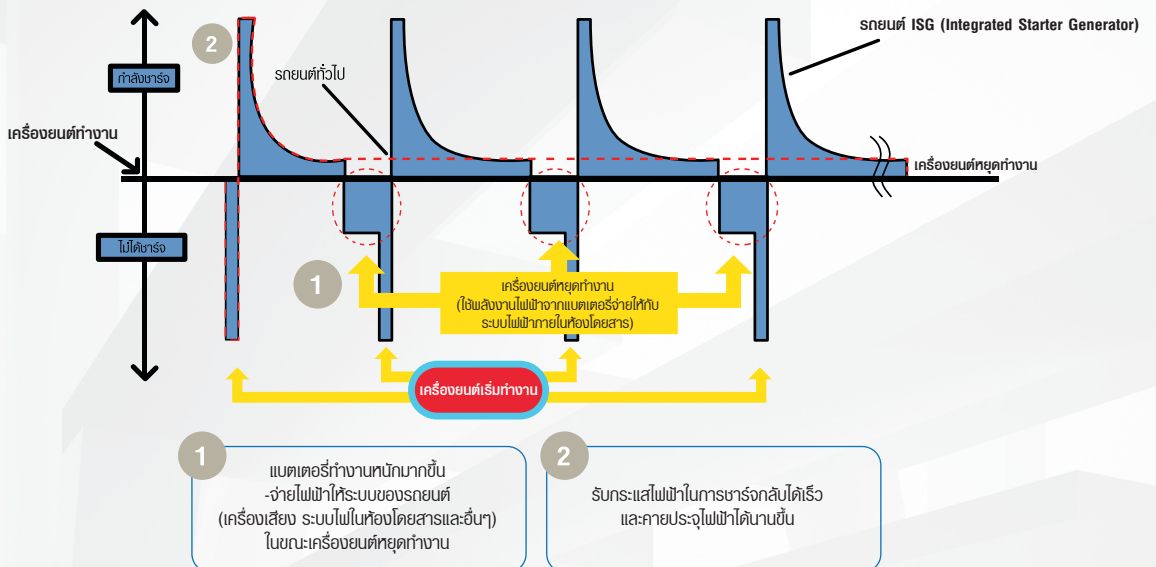
**การยอมรับการชาร์จ**

- + รักษาระดับสถานะการชาร์จ (State of Charge: SoC) ให้สมดุล
- + ยอมรับการชาร์จในขณะที่เครื่องยนต์ทำงานและขณะที่นำพลังงานกลับมาใช้ใหม่

**กำลังไฟสำรอง**

- + จ่ายกระแสไฟให้อุปกรณ์เพื่อความปลอดภัยและความสะดวกสบาย
- + ให้พลังงานเพียงพอสำหรับอุปกรณ์ไฟฟ้าทั้งหมดในขณะที่ดับเครื่องยนต์ (ระหว่างช่วงหยุด ๑๕๑)
- + ขดเคเยการชาร์จที่ไม่เพียงพอ ซึ่งจ่ายออกมาจากไดชาร์จ (รักษาระดับแรงดันไฟฟ้าให้คงที่ขณะขับรถ ๑๕๑)

**Energy Using Pattern at ISG (Idling Stop & GO)**



รายการแบตเตอรี่ไอซีแอลโก้แบ่งตามมาตรฐานแบตเตอรี่ JIS และ DIN

	STANDARD / MODEL CODE		ACDelco SMF			
			GM NO.	ACDelco NO.	C20 (AH)	SAE CCA (A)
JIS	40B19L		19350732	SB40L	42	400
	55B24L		19350733	SB45L	50	470
	55B24R		19350734	SB45R	50	470
	80D23L		19375494	S80D23L	72	600
	85D26L		19350735	S70L	80	700
	85D26R		19350736	S70R	80	700
	90D31L		19350737	S90L	82	680
	95D31LBH		19265460	S95D31LBH	90	730
	95D31RBH		19265461	S95D31RBH	90	730
	115D31LBH		19314890	S115D31LBH	98	780
	115D31RBH		19314891	S115D31RBH	98	780
	85B60L		88900359	85B60L	55	550
	M31-120 Deep Cycle		19350748	M31 120	110	930
	N100		19350749	SN100R	100	740
	N120		19350743	SN120	120	900
	N200		19350745	SN200	200	1200
DIN	LN1	DIN55L	19375086	54459-11	55	460
	LN2	DIN65L	19375088	56219R	66	550
	DIN	65R	19350730	SIN62R	65	550
	LBN2	DIN65L (ลูกเตี้ย)	19375087	56220L	62	530
	LN3	DIN75L	19375089	57820 (SG 6)	78	700
	DIN	75R	19375090	57819 (SG 6)	78	700
	LBN3	DIN70 (ลูกเตี้ย)	19350731	SIN71F	70	740
	LN4	DIN80L	19335532	S59042	90	830
	LN5	DIN100L	88862909	S60038	100	820
	LN6	DIN105L	-	-	-	-

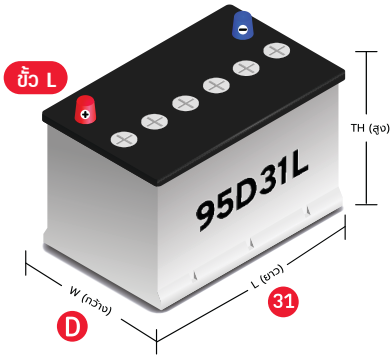


	STANDARD / MODEL CODE		ACDelco EFB			
			GM NO.	ACDelco NO.	C20 (AH)	SAE CCA (A)
JIS	55B24L	-	19351067	EFB N55L	55	460
	80D23L	-	19351068	EFB Q85L	65	550
DIN	LN2	DIN65L	19351062	EFB LN2	60	560

	STANDARD / MODEL CODE		ACDelco AGM			
			GM NO.	ACDelco NO.	C20 (AH)	SAE CCA (A)
DIN	LN3	DIN75L	19351058	AGM L3	70	720
	LN4	DIN80L	19351059	AGM L4	80	800
	LN5	DIN100L	19351060	AGM L5	92	850
	LN6	DIN105L	19351061	AGM L6	105	950



**ขนาดแบตเตอรี่ JIS Standard แบบขั้วลอย**



ตารางขนาดแบตเตอรี่ JIS Standard แบบขั้วลอย			
รุ่น	กว้าง	ยาว	สูง
40B19L	12.9	19	22.5
55B24L / 55B24R	12.9	24	22.5
80D23L	17.3	23	22.5
85D26L / 85D26R	17.3	26	22.5
90D31L / 95D31L / 95D31R	17.3	31	22.5
115D31L / 115D31R	17.3	31	22.5

หน่วย: เซนติเมตร

**95** คือ รหัส หรือ รุ่น

**D** คือ ความกว้าง = 17-18 ซม.

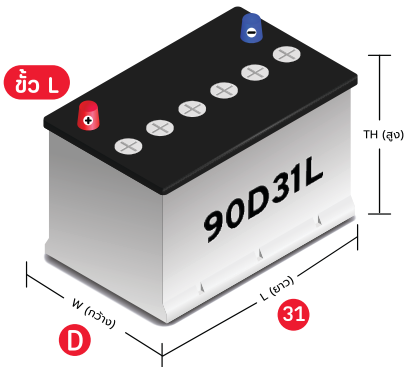
**31** คือ ความยาว = 31 ซม.

ขั้ว **L** คือ ขั้วบวกอยู่ ด้านซ้าย\*  
เช่น 55B24L, 85D26L

ขั้ว **R** คือ ขั้วบวกอยู่ ด้านขวา\*  
เช่น 55B24R, 85D26R

\*สังเกตโดยการหันขั้วแบตเตอรี่อยู่ตรงข้ามหรือด้านนอกหัวรถ

**ถอดรหัสตัวเลขบนแบตเตอรี่ JIS BATTERY CODE**



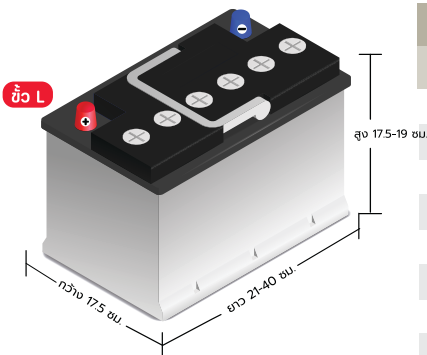
**90 D 31 L**

**95** คือ รหัส หรือ รุ่น  
**D** คือ ความกว้าง = 17-18 ซม.  
**31** คือ ความยาว = 31 ซม.  
**L** คือ ขั้วบวกอยู่ ด้านซ้าย

**55 B 24 R**

**55** คือ รหัส หรือ รุ่น  
**B** คือ ความกว้าง = 13.5-14 ซม.  
**24** คือ ความยาว = 24 ซม.  
**R** คือ ขั้วบวกอยู่ ด้านขวา

**ขนาดแบตเตอรี่ DIN Standard แบบขั้วจม**



ตารางขนาดแบตเตอรี่ DIN Standard แบบขั้วจม			
รุ่น	กว้าง	ยาว	สูง
LN1 / DIN55	17.5	21	19
LN2 / DIN65	17.5	24.5	19
LBN2 / DIN65 (ลูกเต๋ย)	17.5	24.5	17.5
LBN3 / DIN70 (ลูกเต๋ย)	17.5	28	17.5
LN3 / DIN75	17.5	28	19
LN4 / DIN80	17.5	31.5	19
LN5 / DIN100	17.5	35	19
LN6 / DIN105	17.5	39.5	19

หน่วย: เซนติเมตร

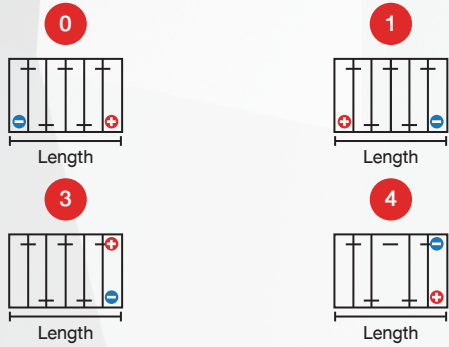
+ ความกว้าง ทุกรุ่นคือ 17.5 ซม.

+ ความยาว 21-40 ซม.  
โดยเทียบจากตาราง

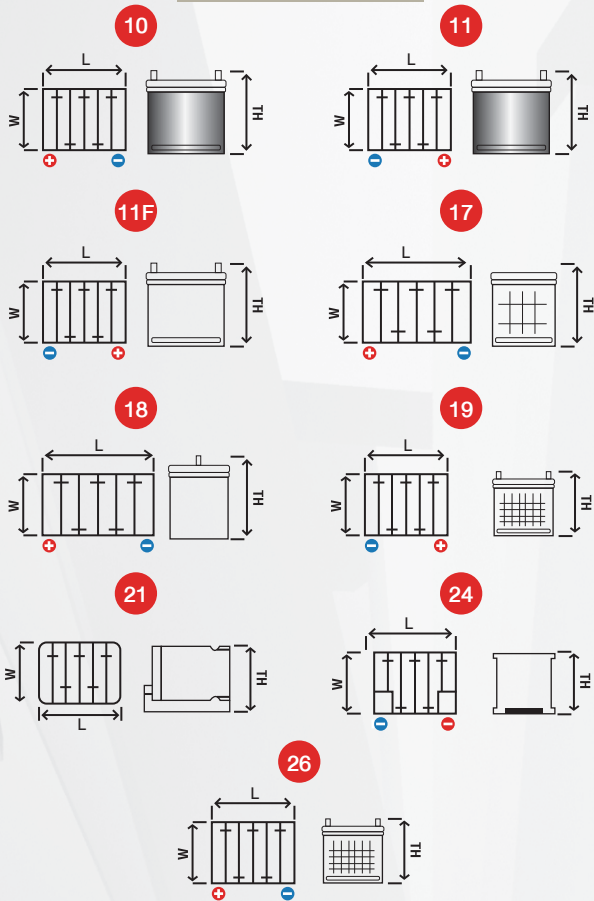
+ ความสูง ทั้งหมดคือ 19 ซม.  
ความสูงลูกเต๋ย คือ 17.5 ซม.

# ข้อมูลทางเทคนิค

## Layout for JIS & DIN



## Layout for BCI



## Terminals

Positive

Negative

A (Standard/STD)



B (Small)



Top Post



Dual Fit



4F



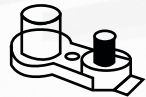
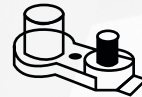
Stud



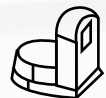
Side



Marine Twin



Lug



## Base Hold Down

**B0**



**B1**



**B3**



**B4**



**B7**



**B9**



## การตรวจเช็คแบตเตอรี่

### ตรวจด้วยสายตา

- + เช็คเปลือกนอก ฝาปิด และขั้วไฟ หากพบความเสียหายต้องเปลี่ยนแบตเตอรี่ใหม่
- + เช็คตาแมว โดยมองจากมุมตรงลงไป เคาะตาแมวเบาๆ เพื่อไล่อากาศที่ติดอยู่ภายใน

### เช็คแรงดันไฟ

- + หากต่ำกว่า 12.4 โวลต์ ควรชาร์จแบตเตอรี่ใหม่ทันที

### เช็คการจ่ายไฟ (Load Test)

- + ต่อ Load Tester เข้ากับขั้วแบตเตอรี่
- + ตั้งค่า Load Tester ในหน่วยของกระแสไฟ (แอมป์)
- + เปรียบเทียบค่าที่ได้กับตาราง หากค่าที่ได้ต่ำกว่าค่าตารางที่ 2 ให้ชาร์จไฟใหม่ และเช็คใหม่อีกครั้งหากยังเหมือนเดิม ให้เปลี่ยนแบตเตอรี่ใหม่
- + บางครั้งสามารถใช้เครื่องมือวัดของ MIDTRONICS, SNAP - ON และอื่นๆ แทน Load Tester ได้
- + เครื่องทดสอบไฟฟ้าสามารถใช้ได้กับแบตเตอรี่ที่ใช้มาระยะเวลาหนึ่งแล้วเท่านั้น ค่าที่ได้ไม่ได้เป็นตัวบอกลถึงประสิทธิภาพของแบตเตอรี่ใหม่ หรือแบตเตอรี่ที่ไม่ถูกใช้งาน ดังนั้นแนะนำให้เปรียบเทียบกับค่ามาตรฐานสากลเพื่อยืนยันค่าที่ได้

### สัญลักษณ์



สภาพดี



จำเป็นต้อง  
ชาร์จไฟเพิ่ม



เปลี่ยน  
แบตเตอรี่

### ตารางที่ 1 สถานะการชาร์จ

#### เปอร์เซ็นต์การชาร์จ

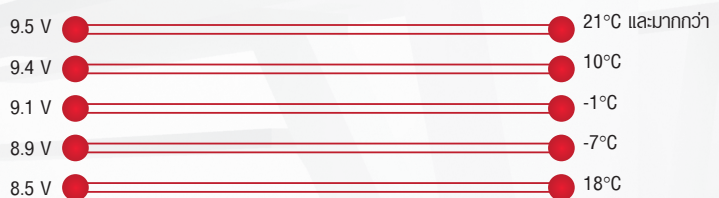
#### แรงดันไฟฟ้าวงจรปิด (OCV)



### ตารางที่ 2 Load Test

#### โวลต์ขั้นต่ำ

#### อุณหภูมิ



## การชาร์จไฟ

หากแบตเตอรี่ที่มีไฟต่ำกว่า 12.4 โวลต์หรือไม่ผ่านการทดสอบจาก Load Tester จะต้องรับชาร์จไฟกลับเข้าไปทันที เพื่อป้องกันแผ่นธาตุเสื่อม หากในระหว่างชาร์จมีไอพุ่งออกมาจากรูระบายไอ หรือแบตเตอรี่ร้อนเกินกว่า 52 องศาเซลเซียส ต้องหยุดการชาร์จและรอให้แบตเตอรี่เย็นตัวลงก่อน



### การชาร์จแบบ Constant Current Charge

คำแนะนำของ Constant Current Charge อยู่ในตารางที่ 3 ข้อมูลในตารางบอกถึงหน่วยแอมป์ และชั่วโมงในการชาร์จตาม 20Hr-rate และ OCV



### การชาร์จแบบ Constant Voltage Charge

การชาร์จแบตเตอรี่อีกวิธีหนึ่งให้มีความแรงเคลื่อนตามที่กำหนด (14.4-16 โวลต์) ในช่วงแรกของการชาร์จ กระแสไฟจะไหลเข้าไปในแบตเตอรี่ในอัตราสูง และเมื่อเวลาผ่านไป กระแสไฟจะค่อยๆ ลดลง วิธีนี้จะใช้เวลานานกว่าการชาร์จแบบ Constant Current Charge แต่มีโอกาสที่จะ Overcharge ได้น้อยกว่า



### เสร็จสิ้นการชาร์จ

หากไม่มีข้อผิดพลาด แบตเตอรี่จะต้องรักษาระดับไฟเอาไว้เท่าเดิมได้ไม่น้อยกว่า 2 ชั่วโมง

ตารางที่ 3 ตารางเทียบ Constant Charge Condition

OCV (Open-Circuit Voltage)	31-40AH	31-50AH	50-60AH	61-70AH	71-80AH	81-90AH	91-100AH
12.4-12.49V	4x3	5x3	6x3	7x3	8x3	9x3	10x3
12.3-12.39V	4x5	5x5	6x5	7x5	8x5	9x5	10x5
12.2-12.29V	4x7	5x7	6x7	7x7	8x7	9x7	10x7
12.1-12.19V	4x8	5x8	6x8	7x8	8x8	9x8	10x8
12.0-12.09V	4x10	5x10	6x10	7x10	8x10	9x10	10x10
ต่ำกว่า 11.99V	4x13	5x13	6x13	7x13	8x13	9x13	10x13

## รายการแบตเตอรี่อะซีเดิลโก้ แบ่งตามยี่ห้อและรุ่นรถ

CAR MODEL/ รุ่นรถ	PART No. (รหัสอะไหล่)	DESCRIPTION/ รายละเอียด	DIMENSION (MM)			SPECIFICATIONS			TERMINAL	LAYOUT	BHD
			L	W	TH	C20 (AH)	RC (MIN)	SAE CCA(A)			
<b>AUDI</b>											
A1, A3, A4, A5, A6, S3, S4, S6, 80, 100, TT, TIPTRONIC, Q3, Q5, Q7	19351058	AGM70L3	278	175	190	70	120	720	Standard	0	B3
A1 (2010), A6 2.0, 2.8 (2011), Q5 3.2	19351059	AGM80L4	315	175	190	80	140	800	Standard	0	B3
A5, A6, A7, A8, S5, Q7	19351060	AGM92L5	353	175	190	92	160	850	Standard	0	B3
<b>BMW</b>											
316i, 318i, 320i, 520i, 525i, 318E, 218i, 316i, 325i, 525i, F45, F46, Z3, Z4	19350731	DIN70LBN3	278	175	175	70	120	740	Standard	0	B3
120i, E87, 318i, E30	19375087	S56220	245	175	175	62	100	530	Standard	0	B3
	19351062	EFB L2	245	175	190	60	100	560	Standard	0	B3
SERIES 3(12+), SERIES 5(12+)	19335532	S59042	315	175	190	90	160	830	Standard	0	B3
320i, 320iA, 325i, 323iS, 323iA, 330iA, 320Ci, 325Ci, 320Ci TOURING, 523i, 528i, 530i, 523iA , 520iA TOURING, 730iA, 740iL, 750iL, 840Ci, 850CSi, M3, M5, Z3, Z4, X3, X5, XJ6, XJ8, S-TYPE	88862909	S60038	353	175	190	100	180	820	Standard	0	B3
116i, 118i, 120D, E34, E36, E37, E86, E85, 218i, 316i, 325i, F45, F46, Z3, Z4	19351058	AGM70L3	278	175	190	70	120	720	Standard	0	B3
118i, 325i (2007), 520i (2007), Series 5, Series 7	19351059	AGM80L4	315	175	190	80	140	800	Standard	0	B3
118i, 320i (2012), 325i, 328i, 335i, Series 5, Series 6, Series 7, X3, X5	19351060	AGM92L5	353	175	190	92	160	850	Standard	0	B3

■ แบตเตอรี่ SMF ■ แบตเตอรี่ EFB ■ แบตเตอรี่ AGM

- โปรดสอบถามราคาแบตเตอรี่ ณ จุดจำหน่าย
- ขอสงวนสิทธิ์ความรับผิดชอบต่อความผิดพลาดของเนื้อหาจากการพิมพ์ผิดพลาด

# PART LIST



CAR MODEL/ รุ่น	PART No. (รหัสอะไหล่)	DESCRIPTION/ รายละเอียด	DIMENSION (MM)			SPECIFICATIONS			TERMINAL	LAYOUT	BHD
			L	W	TH	C20 (AH)	RC (MIN)	SAE CCA(A)			
<b>BMW</b>											
520i F10, 523i F10, 525D F10, 528i F10, 540i E39, 730D F02, 730i E38, 730i E66, 730i F02, 735i E38, 735i E66, 740i E38, 745i E66, 750i E38, 750i F02, 760i E66, Series 5 F10, Series 7 F02	19351061	AGM105L6	393	175	190	105	180	950	Standard	0	B3
<b>CHERY</b>											
B14, Cross 2.0, QQ, Tiggo, Tiggo Cross Easter	19350736	S90D26R	260	173	225	80	140	700	Standard	1	B0
<b>CHEVROLET</b>											
Colorado 2004-2012 2.5, 3.0	19350737	90D31L	304	173	225	82	137	680	Standard	0	B0
	19265460	S95D31LBH	304	173	225	90	160	730	Standard	0	B7
	19314890	S115D31L	304	173	225	98	170	780	Standard	0	B7
Cruze 1.6, 1.8	19375087	S56220	245	175	175	62	100	530	Standard	0	B3
	19350731	DIN70LBN3	278	175	175	70	120	740	Standard	0	B3
Cruze 1.6, 1.8, Captiva 2.4 (Gasoline)	19375088	S56219-13	245	175	190	66	52	550	Standard	0	B3
Cruze 2.0 (Diesel)	19335532	S59042	315	175	190	90	160	830	Standard	0	B3
Colorado 2013 - on, Trailblazer 2014 - on, Zafira 1.8, 2.2	19375089	19375089	277	175	190	78	140	700	Standard	0	B3
Captiva 2.0 (C100)	19375090	S57819	277	175	190	78	140	700	Standard	1	B3
Captiva 2.0 (Diesel)	88862909	S60038	353	175	190	100	180	820	Standard	0	B3
New Captiva (CN202)	88900359	85B60L	231	173	206	55	84	550	Standard	0	B7
Optra, Aveo	19350730	DIN60	245	175	190	65	110	550	Standard	1	B3
Sonic 1.4	19375086	S54459	208	175	190	55	95	460	Standard	0	B3

■ แบตเตอรี่ SMF    ■ แบตเตอรี่ EFB    ■ แบตเตอรี่ AGM

- โปรดสอบถามราคาแบตเตอรี่ ณ จุดจำหน่าย
- ขอสงวนสิทธิ์ความรับผิดชอบต่อความผิดพลาดของเนื้อหาจากการพิมพ์ผิดพลาด



# PART LIST



CAR MODEL/ รุ่นรถ	PART No. (รหัสอะไหล่)	DESCRIPTION/ รายละเอียด	DIMENSION (MM)			SPECIFICATIONS			TERMINAL	LAYOUT	BHD
			L	W	TH	C20 (AH)	RC (MIN)	SAE CCA(A)			
<b>DAIHATSU</b>											
Charade 1.3, Coure 1.3, Grand Move 1.5, Mira	19350732	40B19L	187	129	225	42	70	400	Small	0	B0
Terios 1.3	19350733	55B24L	238	129	225	50	80	470	Small	0	B0
<b>FORD</b>											
Aspire, Laser, Laser Tierra	19375494	S80D23L	232	173	225	72	125	600	Standard	0	B0
Escape 3.0, Everest 2.5, 3.0,	19265461	S95D3RBH	304	173	225	90	160	730	Standard	1	B7
Explorer 4.0, 4.6, Ranger 2005-2012	19314891	S115D31RBH	304	173	225	98	170	780	Standard	1	B7
Escape 3.0, Escape 2.0, Escape 2.3, Laser Tierra	19351069	EFB S95L	260	173	225	70	130	680	Standard	0	B0
Everest 2014 - on, Ecosport, Focus 1.8, Ranger 2013 - on 2.2, Ranger 2017 - on 2.2, 3.2	19350731	DIN70LBN3	278	175	175	70	120	740	Standard	0	B3
Focus (Diesel), Ecosport	19351062	EFB L2	245	175	190	60	100	560	Standard	0	B3
<b>HONDA</b>											
Accord 2.0, Accord Hybrid, Civic 2006 - on, Civic 3 doors, CR-V, HR-V, Odyssey, Prelude, Stream, Apada, Stepwgn	19350733	55B24L	238	129	225	50	80	470	Small	0	B0
Accord 2007 3.5 V6	19350735	85D26L	260	173	225	80	140	700	Standard	0	B0
Accord 2.4, 3.0	19375494	S80D23L	232	173	225	72	125	600	Standard	0	B0
Accord (2020 - on), City (2020 - on)	19375087	S56220	245	175	175	62	100	530	Standard	0	B3
Accord (Year 20+), City (Year 20+)	19351062	EFB L2	245	175	190	60	100	560	Standard	0	B3

■ แบตเตอรี่ SMF ■ แบตเตอรี่ EFB ■ แบตเตอรี่ AGM

- โปรดสอบถามราคาแบตเตอรี่ ณ จุดจำหน่าย
- ขอสงวนสิทธิ์ความรับผิดชอบต่อความผิดพลาดของเนื้อหาจากการพิมพ์ผิดพลาด





## PART LIST

ACDelco  
BATTERY

CAR MODEL/ รุ่น	PART No. (รหัสอะไหล่)	DESCRIPTION/ รายละเอียด	DIMENSION (MM)			SPECIFICATIONS			TERMINAL	LAYOUT	BHD
			L	W	TH	C20 (AH)	RC (MIN)	SAE CCA(A)			
<b>HONDA</b>											
Accord, Odyssey, Stream	19351068	EFB Q85L	232	173	225	65	110	550	Standard	0	B0
Accord, Odyssey, S2000, Stream, Prelude	19351069	EFB S95L	260	173	225	70	130	680	Standard	0	B0
City 1.3, 1.5, Freed, Jazz 1.5, Jazz Hybrid, Brio, Amaze, Mobilio, BR-V, CR- 1.5	19350732	40B19L	187	129	225	42	70	400	Small	0	B0
Civic before 2005	19350734	55B24R	238	129	225	50	80	470	Small	1	B0
Civic 2013, HRV, CRV 2013, Accord 2013, City, Stepwagon	19351067	EFB N55L	238	129	225	55	80	460	Small	0	B0
CRV Tear 17+ Diesel	19351058	AGM70L3	278	175	190	70	120	720	Standard	0	B3
<b>HYUNDAI</b>											
Accent Before 1996	19350733	55B24L	238	129	225	50	80	470	Small	0	B0
Accent	19314890	S115D31L	304	173	225	98	170	780	Standard	0	B7
Accent Sprint, Sonata GLS-1997, Sonata 2007, Tiburon, Tucson 2010	19375494	S80D23L	232	173	225	72	125	600	Standard	0	B0
Avante Sedan GLS, Elantra 1994	19350734	55B24R	238	129	225	50	80	470	Small	1	B0
Avante, Elantra, Sprint, Tiburon	19375088	S56219-13	245	179	190	66	52	550	Standard	0	B3
Avante, Elantra(12), Sprint, Tiburon	19351062	EFB L2	245	175	190	60	100	560	Standard	0	B3
Grand Sonata, Sonata 1994	19350736	S90D26R	260	173	225	80	140	700	Standard	1	B0
Tucson	19351069	EFB S95L	260	173	225	70	130	680	Standard	0	B0

■ แบตเตอรี่ SMF ■ แบตเตอรี่ EFB ■ แบตเตอรี่ AGM

- โปรดสอบถามราคาแบตเตอรี่ ณ จุดจำหน่าย
- ขอสงวนสิทธิ์ความรับผิดชอบต่อความผิดพลาดของเนื้อหาจากการพิมพ์ผิดพลาด

ACDelco

CERTAINTY STARTS HERE | www.acdelco.co.th

# PART LIST



CAR MODEL/ รุ่นรถ	PART No. (รหัสอะไหล่)	DESCRIPTION/ รายละเอียด	DIMENSION (MM)			SPECIFICATIONS			TERMINAL	LAYOUT	BHD
			L	W	TH	C20 (AH)	RC (MIN)	SAE CCA(A)			
<b>ISUZU</b>											
Cameo 2.5, TFR 2.5, 2.8, Trooper 2.2, 2.5, 3.0, Vega 3.0	19265461	S95D31RBH	304	173	225	90	160	730	Standard	1	B7
	19314891	S115D31RBH	304	173	225	98	170	780	Standard	1	B7
D-max 2005-2012 2.5, 3.0, D-max 2013 - on 1.9, 2.5, 3.0, MU-7 3.0, MU-X 1.9, 2.5, 3.0	19350735	85D26L	260	173	225	80	140	700	Standard	0	B0
D-max 2003-2012 2.5, 3.0,	19350737	90D31L	304	173	225	82	137	680	Standard	0	B0
D-max 2013-2015 1.9, 2.5, 3.0, MU-7 2006-2007 3.0	19265460	S95D31LBH	304	173	225	90	160	730	Standard	0	B7
	19314890	S115D31L	304	173	225	98	170	780	Standard	0	B7
D-max 1900, MU-X Year 20+	19351058	AGM70L3	278	175	190	70	120	720	Standard	0	B3
<b>KIA</b>											
Carens, Carnival, Soul	19375494	S80D23L	232	173	225	72	125	600	Standard	0	B0
Carens, Carnival, Sportage, Grand Carnival	19351069	EFB S95L	260	173	225	70	130	680	Standard	0	B0
Grand Carnival 2.9	19350737	90D31L	304	173	225	82	137	680	Standard	0	B0
	19265460	S95D31LBH	304	173	225	90	160	730	Standard	0	B7
	19314890	S115D31L	304	173	225	98	170	780	Standard	0	B7
Sorento 3.5	19350735	85D26L	260	173	225	80	140	700	Standard	0	B0
<b>LEXUS</b>											
Aristo, Soarer	19314890	S115D31L	304	173	225	98	170	780	Standard	0	B7
ES300 3.0, ES400 4.0, GS300 3.0, IS200 2.0, IS250 2.5, RX300 3.0, NX300 3.0	19350735	85D26L	260	173	225	80	140	700	Standard	0	B0

■ แบตเตอรี่ SMF
 ■ แบตเตอรี่ EFB
 ■ แบตเตอรี่ AGM

- โปรดสอบถามราคาแบตเตอรี่ ณ จุดจำหน่าย
- ขอสงวนสิทธิ์ความรับผิดชอบต่อความผิดพลาดของเนื้อหาจากการพิมพ์ผิดพลาด



# PART LIST



CAR MODEL/ รุ่นรถ	PART No. (รหัสอะไหล่)	DESCRIPTION/ รายละเอียด	DIMENSION (MM)			SPECIFICATIONS			TERMINAL	LAYOUT	BHD
			L	W	TH	C20 (AH)	RC (MIN)	SAE CCA(A)			
<b>LEXUS</b>											
ES300, GS250, GS300, GS350, IS250, IS250C, LS400, LS430, LX470 Cygnus, RX300, RX330	19351069	EFB S95L	260	173	225	70	130	680	Standard	0	B0
ES300, IS200	19375494	S80D23L	232	173	225	72	125	600	Standard	0	B0
IS200 (2.0)	19351068	EFB Q85L	232	173	225	65	110	550	Standard	0	B0
SC430	19351058	AGM70L3	278	175	190	70	120	720	Standard	0	B3
<b>MAZDA</b>											
BT50 2006 - 2012	19265461	S95D31RBH	304	173	225	90	160	730	Standard	1	B7
BT 50PRO 2013 - on 2.2	19350731	DIN70LBN3	278	175	175	70	120	740	Standard	0	B3
BT50 2006 - 2012	19314891	S115D31RBH	304	173	225	98	170	780	Standard	1	B7
CX-5 (Diesel)	19314890	S115D31L	304	173	225	98	170	780	Standard	0	B7
MAZDA 2 (Gasoline)	19350733	55B24L	238	129	225	50	80	470	Small	0	B3
MAZDA 2	19351067	EFB N55L	238	129	225	55	80	460	Small	0	B0
MAZDA 2 (Diesel), MAZDA 3, CX3, CX5 (Gasoline)	19375494	S80D23L	232	173	225	72	125	600	Standard	0	B0
MPV (VAN) 2.8, 3.0, Tribute Victory 2.0	19350735	85D26L	260	173	225	80	140	700	Standard	0	B0
NEW MAZDA 2 Skyactiv (1.5 Diesel), NEW MAZDA 3 Skyactiv (2.0), NEW MAZDA 3 (1.6, 2.0), MAZDA 3 (1.6, 2.0) CX-3 Skyactiv (2.0, 1.5 Diesel), ALL NEW CX-5 (2.0), CX-5 2013 (2.0, 2.3), CX-8 (2.5), CX-30 (2.0)	19351068	EFB Q85L	232	173	225	65	110	550	Standard	0	B0

■ แบตเตอรี่ SMF    ■ แบตเตอรี่ EFB    ■ แบตเตอรี่ AGM

- โปรดสอบถามราคาแบตเตอรี่ ณ จุดจำหน่าย
- ขอสงวนสิทธิ์ความรับผิดชอบต่อความผิดพลาดของเนื้อหาจากการพิมพ์ผิดพลาด



# PART LIST



CAR MODEL/ รุ่นรถ	PART No. (รหัสอะไหล่)	DESCRIPTION/ รายละเอียด	DIMENSION (MM)			SPECIFICATIONS			TERMINAL	LAYOUT	BHD
			L	W	TH	C20 (AH)	RC (MIN)	SAE CCA(A)			
<b>MAZDA</b>											
929, MPV, MX3, Tribute, 323 Astina, RX7, CX-3	19351069	EFB S95L	260	173	225	70	130	680	Standard	0	B0z
<b>MERCEDES-BENZ</b>											
Z 190E, 230E, C180 Kompressor, C200, C200 Kompressor, CLK200 Kompressor, CLK230 Kompressor, SLS AMG Coupe	19350731	DIN70LBN3	278	175	175	70	120	740	Standard	0	B3
C-CLASS (12+), W240 (12+)	19335532	S59042	315	175	190	90	160	830	Standard	0	B3
280E, 300E, C-CLASS, E200, E200 Coupe, E220, E220CDI, E230, E240, E270CDI, E280, E300, E320, G-wagon, 230TE, 280SE, 280SEL, 300CE, 300SEL, 300TE, 380SE, 380SEC, 380SEL, 500SE, 500SEC, 500SEL, 560SEC, 560SEL, C180, CLS350, CL65 AMG, C220, C230 Kompressor, C280, SLK200, S280, S300, S320L, S420, S500, S550, S500L, S600, SL300, SL320, SL500, 600SEL, VITO, MB100, MB140, S-CLASS, CL500	88862909	S60038	353	175	190	100	180	820	Standard	0	B3

■ แบตเตอรี่ SMF    ■ แบตเตอรี่ EFB    ■ แบตเตอรี่ AGM

- โปรดสอบถามราคาแบตเตอรี่ ณ จุดจำหน่าย
- ขอสงวนสิทธิ์ความรับผิดชอบต่อความผิดพลาดของเนื้อหาจากการพิมพ์ผิดพลาด



## PART LIST

ACDelco  
BATTERY

CAR MODEL/ รุ่น	PART No. (รหัสอะไหล่)	DESCRIPTION/ รายละเอียด	DIMENSION (MM)			SPECIFICATIONS			TERMINAL	LAYOUT	BHD
			L	W	TH	C20 (AH)	RC (MIN)	SAE CCA(A)			
<b>MERCEDES-BENZ</b>											
190E, 230E, C180 Kompressor, C200, C200 Kompressor, CLK200 Kompressor, CLK230 Kompressor, SLS AMG Coupe	19351058	AGM70L3	278	175	190	70	120	720	Standard	0	B3
B200, C180 CGI(2012), C250 CGI(2009), E200, E250 CGI (2009), E250 CDI BE(2011), CLS218	19351059	AGM80L4	315	175	190	80	140	800	Standard	0	B3
111 CDI Vito, C200 Kompressor, CLS350, E230 (2007), E250 CDI	19351060	AGM92L5	353	175	190	92	160	850	Standard	0	B3
<b>MINI</b>											
COOPER, COOPER S	19375088	S56219-13	245	175	190	66	52	550	Standard	0	B3
	19351062	EFB L2	245	175	190	60	100	560	Standard	0	B3
<b>MG</b>											
2 Hatchback, 3 Xross, 5, ZS	19351062	EFB L2	245	175	190	60	100	560	Standard	0	B3
6 Fastback, 6Dedan, GS, ZS, Extender	19351058	AGM70L3	278	175	190	70	120	720	Standard	0	B3
<b>MITSUBISHI</b>											
Champ, Lancer EX	19350736	S90D26R	260	173	225	80	140	700	Standard	1	B0
Chariot, Pajero (00-05), Triton, Pajero Sport, Space Wagon, Lancer	19351069	EFB S95L	260	173	225	70	130	680	Standard	0	B0
Galant, Lancer, Ultima	19375494	S80D23L	232	173	225	72	125	600	Standard	0	B0
Lancer before 2005	19350733	S5B24L	238	129	225	50	80	470	Small	0	B0
Mirage, Attrage	19350732	40B19L	187	129	225	42	70	400	Small	0	B0

■ แบตเตอรี่ SMF    ■ แบตเตอรี่ EFB    ■ แบตเตอรี่ AGM

- โปรดสอบถามราคาแบตเตอรี่ ณ จุดจำหน่าย
- ขอสงวนสิทธิ์ความรับผิดชอบต่อความผิดพลาดของเนื้อหาจากการพิมพ์ผิดตกหล่น

ACDelco

CERTAINTY STARTS HERE | www.acdelco.co.th

## PART LIST

ACDelco  
BATTERY

CAR MODEL/ รุ่นรถ	PART No. (รหัสอะไหล่)	DESCRIPTION/ รายละเอียด	DIMENSION (MM)			SPECIFICATIONS			TERMINAL	LAYOUT	BHD
			L	W	TH	C20 (AH)	RC (MIN)	SAE CCA(A)			
<b>MITSUBISHI</b>											
New Attrage (1.2), New Mirage (1.2)	19351068	EFB Q85L	232	173	225	65	110	550	Standard	0	B0
Pajero (Diesel) 2.5, All New Pajero (Year 19), Space Wagon 3.0, Triton (Diesel) 2.5, All New TRITON (Year 19)	19314890	S115D31L	304	173	225	98	170	780	Standard	0	B7
Pajero (Diesel) 2.5, Space Wagon 3.0, Triton (Diesel) 2.5	19350737	90D31L	304	173	225	82	137	680	Standard	0	B0
	19265460	S95D31LBH	304	173	225	90	160	730	Standard	0	B7
Pajero (Gasoline) before 2016 2.4/3.2, Pajero (Gasoline) 2016 - on 2.4, Triton (Gasoline)	19350735	85D26L	260	173	225	80	140	700	Standard	0	B0
Strada 2.8, G Wagon 2.8	19265461	S95D31RBH	304	173	225	90	160	730	Standard	1	B7
	19314891	S115D31RBH	304	173	225	98	170	780	Standard	1	B7
<b>NISSAN</b>											
Almera, Cefiro, Juke, March (Start-stop), Note (Start-stop), Pulsar, Teana, X-trail	19375494	S80D23L	232	173	225	72	125	600	Standard	0	B0
Big-M 2.5/3.0,	19265461	S95D31RBH	304	173	225	90	160	730	Standard	1	B7
Frontier 2.7/3.0	19314891	S115D31RBH	304	173	225	98	170	780	Standard	1	B7
Cefiro 2.0/3.0, Murano 2.0/2.5, Navara 2.5, Navara NP300 2.5	19350735	85D26L	260	173	225	80	140	700	Standard	0	B0
Juke, March, NV	19351067	EFB N55L	238	129	225	55	80	460	Small	0	B0

■ แบตเตอรี่ SMF ■ แบตเตอรี่ EFB ■ แบตเตอรี่ AGM

- โปรดสอบถามราคาแบตเตอรี่ ณ จุดจำหน่าย
- ขอสงวนสิทธิ์ความรับผิดชอบต่อความผิดพลาดของเนื้อหาจากการพิมพ์ผิดพลาด

ACDelco

CERTAINTY STARTS HERE | www.acdelco.co.th

## PART LIST

ACDelco  
BATTERY

CAR MODEL/ รุ่น	PART No. (รหัสอะไหล่)	DESCRIPTION/ รายละเอียด	DIMENSION (MM)			SPECIFICATIONS			TERMINAL	LAYOUT	BHD
			L	W	TH	C20 (AH)	RC (MIN)	SAE CCA(A)			
<b>NISSAN</b>											
Livina, NV Pick-up, Sentra, Sunny Neo, Tiida, Sylphy, March, Note	19350733	55B24L	238	129	225	50	80	470	Small	0	B0
Murano, Sentra, Navara, President	19351069	EFB S95L	260	173	225	70	130	680	Standard	0	B0
Navara, President	19314890	S115D31L	304	173	225	98	170	780	Standard	0	B7
Note (1.2), Almera (1.0/1.2), March (1.2), Juke (1.8), New Teana (2.0/2.5), X-trail Hybrid (2.0), New X-trail (2.0), X-trail (2.5)	19351068	EFB Q85L	232	173	225	65	110	550	Standard	0	B0
Urvan, Prinera, Terrano	19350736	S90D26R	260	173	225	80	140	700	Standard	1	B0
<b>PORSCHE</b>											
Cayman, Macan, 911, Carrera, Boxster	19351058	AGM70L3	278	175	190	70	120	720	Standard	0	B3
Cayenne 3.0s Hybrid, Cayenne 3.6, Panamera 3.6	19351060	AGM92L5	353	175	190	92	160	850	Standard	0	B3
<b>PROTON</b>											
Saga	19350734	55B24R	238	129	225	50	80	470	Small	1	B0
Savvy	19350733	55B24L	238	129	225	50	80	470	Small	0	B0
<b>SSANGYONG</b>											
Kyron 2.0, Rexton 2.7	19265461	S95D31RBH	304	173	225	90	160	730	Standard	1	B7
RX 320 3.2, Stavic 2.0	19314891	S115D31RBH	304	173	225	98	170	780	Standard	1	B7

■ แบตเตอรี่ SMF    ■ แบตเตอรี่ EFB    ■ แบตเตอรี่ AGM

- โปรดสอบถามราคาแบตเตอรี่ ณ จุดจำหน่าย
- ขอสงวนสิทธิ์ความรับผิดชอบต่อความผิดพลาดของเนื้อหาจากการพิมพ์ผิดพลาด

ACDelco

CERTAINTY STARTS HERE | www.acdelco.co.th

## PART LIST

ACDelco  
BATTERY

CAR MODEL/ รุ่นรถ	PART No. (รหัสอะไหล่)	DESCRIPTION/ รายละเอียด	DIMENSION (MM)			SPECIFICATIONS			TERMINAL	LAYOUT	BHD
			L	W	TH	C20 (AH)	RC (MIN)	SAE CCA(A)			
<b>SUBARU</b>											
All New XV (2.0), XV (2.0), New Forester (2.0), Forester (2.0), Impreza (2.0)	19351068	EFB Q85L	232	173	225	65	110	550	Standard	0	B0
Forester, Impreza, Lagacy (91-05)	19351069	EFB S95L	260	173	225	70	130	680	Standard	0	B0
Impreza 1.6, 1.8	19350733	55B24L	238	129	225	50	80	470	Small	0	B0
Impreza 2.0, 2.5, Xv, Forester, Levorg, WRX, Legacy	19375494	S80D23L	232	173	225	72	125	600	Standard	0	B0
Outback, BRZ	19350736	S90D26R	260	173	225	80	140	700	Standard	1	B0
<b>SUZUKI</b>											
Caribbean, Esteem, Swift 1.2, Vitara, Wagon 4WD	19350733	55B24L	238	129	225	50	80	470	Small	0	B0
Ertiga, Celerio, Ciaz	19350732	40B19L	187	129	225	42	70	400	Small	0	B0
Grand Vitara, Vitara	19314890	S115D31L	304	173	225	98	170	780	Standard	0	B7
Swift 1.5, SX4, APV	19350734	55B24R	238	129	225	50	80	470	Small	1	B0
<b>TATA</b>											
Xenon	19350737	90D31L	304	173	225	82	137	680	Standard	0	B0
Xenon	19265460	S95D31LBH	304	173	225	90	160	730	Standard	0	B7
Xenon	19314890	S115D31L	304	173	225	98	170	780	Standard	0	B7

■ แบตเตอรี่ SMF    ■ แบตเตอรี่ EFB    ■ แบตเตอรี่ AGM

- โปรดสอบถามราคาแบตเตอรี่ ณ จุดจำหน่าย
- ขอสงวนสิทธิ์ความรับผิดชอบต่อความผิดพลาดของเนื้อหาจากการพิมพ์ผิดพลาด

ACDelco

CERTAINTY STARTS HERE | www.acdelco.co.th



# PART LIST



CAR MODEL/ รุ่น	PART No. (รหัสอะไหล่)	DESCRIPTION/ รายละเอียด	DIMENSION (MM)			SPECIFICATIONS			TERMINAL	LAYOUT	BHD
			L	W	TH	C20 (AH)	RC (MIN)	SAE CCA(A)			
<b>TOYOTA</b>											
AE92, Camry, Crown, Grandvia, Harrier, Land Cruiser, Vellfire	19351069	EFB S95L	260	173	225	70	130	680	Standard	0	B0
Alphard 2.4, 3.0, Innova 2.5 (Diesel), Vigo 2.5 (Diesel)	19350735	85D26L	260	173	225	80	140	700	Standard	0	B0
Altis, Avanza, New Vios, Wish	19351067	EFB N55L	238	129	225	55	80	460	Small	0	B0
Caldina, Vios Before 2006, Wish	19350734	55B24R	238	129	225	50	80	470	Small	1	B0
Camry, Celica, Corona, Fortuner (Gasoline), Innova (Gasoline), Vigo 2.7 (Gasoline), RAV4, Regius Wind Tourer, Ventury (Gasoline)	19375494	S80D23L	232	173	225	72	125	600	Standard	0	B0
Celica, Corolla Altis, Corona, Prius, Vios 2007 - on, Yaris 1.2, 1.5	19350733	55B24L	238	129	225	50	80	470	Small	0	B0
Commuter 2.5/2.7/3.0, Granvia 2.7/3.0/3.4, Harrier Four V6 3.0, Hiace 3.0	19350736	S90D26R	260	173	225	80	140	700	Standard	1	B0
Crown 3.0, Vigo (Diesel) 3.0	19350737 19265460	90D31L S95D31LBH	304	173	225	80 92	137 160	680 730	Standard Standard	0 0	B0 B7
Crown 3.0, Fortuner, Vigo (Diesel) 3.0, 2.5, VX80, VX100	19314890	S115D31L	304	173	225	98	170	780	Standard	0	B7

■ แบตเตอรี่ SMF   
 ■ แบตเตอรี่ EFB   
 ■ แบตเตอรี่ AGM

- โปรดสอบถามราคาแบตเตอรี่ ณ จุดจำหน่าย
- ขอสงวนสิทธิ์ความรับผิดชอบต่อความผิดพลาดของเนื้อหาจากการพิมพ์ผิดพลาด



# PART LIST



CAR MODEL/ รุ่นรถ	PART No. (รหัสอะไหล่)	DESCRIPTION/ รายละเอียด	DIMENSION (MM)			SPECIFICATIONS			TERMINAL	LAYOUT	BHD
			L	W	TH	C20 (AH)	RC (MIN)	SAE CCA(A)			
<b>TOYOTA</b>											
Fortuner (Diesel) 2015-on 2.4/2.8, Innova Crysta (Diesel) 2.8, Revo (Diesel) 2.8	19335532	S59042	315	175	190	90	160	830	Standard	0	B3
Revo 2.7 (Gasoline)	19375087	S56220	245	175	175	62	100	530	Standard	0	B3
Revo 2.7 (Gasoline), CH-R, Alphard Hybrid (Year 15+), Camry (Year 20+), Vellfire Hybrid (Year20+)	19351062	EFB L2	245	175	190	60	100	560	Standard	0	B3
Yaris 2020 (1.2), Yaris Ativ 2020 (1.2), Camry Esport (2.5), Innova (2.0), Harrier (2.5), Alphard	19351068	EFB Q85L	232	173	225	65	110	550	Standard	0	B0

■ แบตเตอรี่ SMF   
 ■ แบตเตอรี่ EFB   
 ■ แบตเตอรี่ AGM

- โปรดสอบถามราคาแบตเตอรี่ ณ จุดจำหน่าย
- ขอสงวนสิทธิ์ความรับผิดชอบต่อความผิดพลาดของเนื้อหาจากการพิมพ์ผิดพลาด

